

ברודיטופ ג'ל ברודיטוב ג'ל

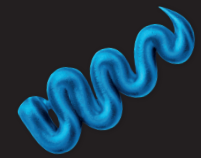
פיתיון גל מוכן לשימוש להדברת חולדות ועכברים

טעם גל ג'ל מוכן לשימוש להדברת חולדות ועכברים

לשימוש מהירים ולפחד
לאסתטיות המיידית! فقط!



רעל עכברים פיתיון גל



300 גרם פחמן

מכיל: 0.005% ברודיפאקום BROADIFACOU (חומר מונע קרישה), 0.001% דנטוניום במוזאט (חומר מר) והיתר חומרי משיכה

קרא בעיון את הנומית לפני השימוש!
אל תיגע לפני שקראת והבנת את כל אמצעי הזהירות!

אקראי המליץ בנמון קודם לשימוש!
לא תלסם עליו! אף פירות ופירות כל וסאטל הצדרא!

יחסי עליו: 0.005% ברודיפאקום BROADIFACOU (מסוכן לנשים)
0.001% דנטוניום במוזאט (מאדה מרה) הבאטי עבארה ענן מואד ג'לב



מזהר לסביבה
פחן באטינה
DANGEROUS TO THE ENVIRONMENT

רעל
סאמ
POISON

סכנה
פחן
DANGER

תאריך עידון: 02/2022

ברודיטופ ג'ל הוא פיתיון גל מוכן לשימוש המכיל חומר אנטיקואולנטי (מונע קרישת דם) הפועל להדברת עכברים וחולדות. ניתן להשתמש בתכשיר בפנים או מחוץ למבנים באזורים עירוניים, תעשייתיים או כפריים. מכיל דנטוניום במוזאט, חומר בעל טעם מר החדה על ידי בני אדם אך אינו מפחית ממיידת האכילה של המכרסמים.

אזהרות לאדם:

- רעיל במגע עם העור ובבליעה.
- עלול לגרום נזק למערכת הדם עקב חשיפה ממושכת או חשיפה חוזרת.
- עלול לפגוע בעובר המתפתח בחשיפה בבליעה.

אזהרות לסביבה:

- רעיל לדגים וליוצרים החיים במים ולכן אין להשתמש בקרבת מקווי מים.
- רעיל לבעלי חיים לרבות ציפורים וחיות מחמד.

הוראות שימוש:

- הכנס את המזוק המכיל את התכשיר לתוך אקדח האיטום.
- חתוך חור בקצה השפופרת והכנס את הפיה.
- חתוך את הפיה מעל התבריג ושים לב לא לפגוע בתבריג עצמו, ואז פור את הג'ל.
- לאחר הסיום, הרבג את המכסה ושחרר את הלחץ מאקדח האיטום כדי למנוע איבוד חומר.

מינון ותדירות השימוש:

יש לפזר את הפיתיונות בתוכנית האכילה בלבד (למטע בעומק מחילות המכרסמים: בתוך בורות (בו) ולקבע את תוכנית האכילה כך שלא יתו יורה לדחיה. חלה חובה על המדובר לברוק לפי הצורך את תוכנית האכילה ובסיום העבודה לאסוף את תוכנית האכילה ואת פגרי המכרסמים אם נראים על פני השטח.

חולדות: כ-100 עד 300 גרם פיתיון לחובת האכילה (1 עד 10) טיפה/קוביות בקוטרו של 2 ס"מ, מרחק בין התכות בין 5-15 מטר בהתאם לגביעיות ולתוואי השטח.

עכברים: כ-10 עד 60 גרם לחובת האכילה (1 עד 6) טיפה/קוביות בקוטרו של 2 ס"מ, מרחק בין תכות בין שניים לחמישה מטרים בהתאם לגביעיות ולתוואי השטח.

אמצעי בטיחות ומיגון:

הרחק מהישג ידם של ילדים, הרחק אוכל, שתייה מוזון מן החי מהשטח. בזמן העבודה אין לעשן, לאכול או לשתות. מנע מגע עם אנשים, בעלי חיים או מזון בתכשיר. מנע מגע עם העור, העיניים, והפה. אין להשתמש בפיתיון כאשר מוזון, מספוא ומים עלולים להדדום. רחץ היטב ידיים במים וסבון לפני הפסקות ולאחר השימוש בתכשיר. אין לאכול, לשתות או לעשן בזמן הטיפול. בעת השימוש בתכשיר יש להשתמש בכפפות PVC או ניטריל לפי EN374/3.

עזרה ראשונה: במקרה של מגע עם העור, הסר בדיים מזהמים ושטוף היטב במים וסבון. במידת הצורך, פנה ליעוץ רפואי. במקרה של מגע בעיניים, שטוף היטב עם זרם חלש של מים זורמים במשך 15 דקות ופנה לרופא. במקרה של בליעה, אם הופגע בהכרה, שטוף את הפה במים. אין להשקות נפגע חסר הכרה. אין לגרום להקאה. יש לפנות מיידי לרופא ולהציג בפניו תווית זו. בעת תאונה או אם אתה חש ברע, פנה מיד ליעוץ רפואי והצג את תוית התכשיר /או האריזה. במקרה של חשש להרעלה, פנה מיד לרופא והצג את תוית התכשיר /או האריזה. מרכז ארצי למידע בהרעלות, בית החולים מרביים, טלפון: 04-7771900.

אין למכור תכשיר זה למי שאינו בעל היתר רעלים או מחזיק ברישיון מדבר בתוקף המשרד להגנת הסביבה. השימוש והישום של התכשיר מותרים אך ורק למתחמק ברישיון מדבר בתוקף ובתאם לתנאים ברישיון.

המשרד להגנת הסביבה קבע כי השימוש בתכשיר זה במטד להוראות תוית עלול לסכן את בריאות הציבור, המשתמש ואת איכות הסביבה, ולמחאה עבירה על החוק.

איחסון:
יש לאחסן את התכשיר במקום נעול קריר יבש המיועד לחומרי הדברה, הרחק ממקורות חום, הרחק ממוזון, ממשקאות, מזון לבעלי חיים וחיות מחמד ולמנוע גישה של ילדים ושלי אנשים אחרים שאינם מורשים להשתמש בתכשיר. אין לאחסן את המכל תחת קרינת שמש ישירה או בטמפרטורה גבוהה מ-50°C.

טיפול באירוזות ריקות:

- יש לזרוק מזרק ריק לפח.
- אין לפתוח או למלא אותו מחדש.



ברודיטוב ג'ל הוא טעם ג'ל לאסתטיות יחסי על מאדה מלאה לתצרה, נעמל לנצאה על התואן והגוראן. ימכן אסתמאל המסתצר בואחל או ארא מואי בואי ב מאחן מדינה, מאמה או פרוזה יבוצי דנטוניום במוזאט, מאדה מאת מאף מר בריצה הבשר ולמכה לא יאצל מן דורה אכה מן קבל התוארש.

תצורות לנשים:

- סאמ ענד מאמה הג'לב ובלע.
- קד יסביב פזרא אהאר דמ ענב תעורש מתואל או תעורש מתקר.
- קד פיס באנצין ענד תעורש מן פריק הליע.

תצורות לסיבה:

- סאמ על הסכה והמחלואות התי תעורש ב מלה ולמכה לא יבוצר אסתמאלה באקרב מן מאדאר המלה.
- סאמ על הוואואות בשמל הציפור והוואואות האליפה.

תצורות למעמאל:

- אהרל הג'לעתי התי יחסי על המסתצר לאחל מסמס הערזל.
- קמ יעמל נאטי ב פורף אוהינה ואחל תוומה.
- אפגע תוומה פורף אוהינה ואתה בל לא עמס אוהינה נאטיה ומן תמ קמ בנר הג'ל.
- בעד אן תנתי, קמ בריעה הצפה וחפץ המצפן מן מסמס הערזל למעג קפדאן המלה.

הערה וותורה למעמאל:

יבצר נר המעג ב מאדארק האפאמ קפץ (עדה מן ועמהא עמיקא ב גיורר התוארש, בואחל פזר המארי) ותנטיב מנדוק האפאמ גיבט לא ימכן תעריכה הרואטי על המלה לא יבצר חשב האמה מנדוק האפאמ ב ניהא העמל עליה גימק מנדוק האפאמ ולמכה גיבט התוארש ב מאל שוהנת על המעג.

הערות:

הגוראן: נחו 100 עד 300 גרם טעם מנדוק האפאמ (10) חו 30 נאפטה בנצפה 2 ינצטר (סמ), מואפה בין המנדוק מא יב 5 ל 15 מר חשב האף ותוארש למנצפה.

הפזראן: נחו 10 עד 60 גרם טעם האפאמ (1) חו 6 נאפטה 2 (סמ), מואפה בין המנדוק מא יב הנין אל חמסה מנאר חשב האף ותוארש למנצפה.

וסאטל הסלמה והמאנה:

יחפץ בעדה מן מתואל האפאל בעדה מן האל, התרב והפאמ מן אמל חי מן המואן. מאל המעג בשמל הנדחין האל או התרב, יבצר מנע למש האנשא, העוואואות או פאמא תנצב מאמה הג'לב, העיני והמל לא יבוצר אסתמאל המעג ענדמא ימכן האפאמ העלף ומלה ערהה תלונת, אעמל בידק גיבט המלה והמארי מן התוארש ובעד אסתמאל המסתצר, מנע האל, התרב או התנצח מאל העלך ענדמא אסתמאל המסתצר יבצר אסתמאל קפזראת PVC או תירזיל חשב מעאר 3/EN374.

אסעאף אוהי:

ב מאל חלס הג'לב, ארזח המלאס המלוומה ואפסליה גיבט המלה והמארי. חשב האמה, תוומה תנצפי אסתמאלה פרינה, ב מאל חלס העיני, אעמל גיבט מיתאר מאה חפיק ארזח מלה 15 קובעה ונוגע לנטיב, ב מאל הליע, אן אכן המאב בועיה, אעמל המל המלה, לא יבוצר אן תנטיב מואב קאפדה לועי, לא יבוצר הנטיב באנציון. יבצר התוומה פזרא הליע ופזר זהא המלעף עליה ב מאל פזר חאדנ או אן תעורש במוע, תוומה פזרא תנצפי אסתמאלה פרינה ואעורש חלעף המסתצר ואו העוידה, ב מאל העוידה מן חרונת נאטי, תוומה פזרא הליע ואעורש חלעף המסתצר ואו העוידה.

מרכז קצרי המלעוואות ב מאל התנעם, מסנצפי רעמאן, האף: 04-7771900.

לא יבוצר ב מאל המסתצר מן בעמל נאטיה נעמו או נאטיה מיד גיבט סארה המלעוואות מן קפזרא חויה חיהה. עמם באסתמאל זהא המסתצר קפץ מן בעמל נאטיה מיד חרונת סארה המלעוואות ופזר תוומה הרעצה.

לנד חדודת וזרה חיהה הנינה מן אסתמאל זהא המסתצר בעאף תצורות המלעוואות ב מאל חלעף על עמה הגיבור, המעמל ונעודה הנינה וימכן מואפה תנצפאן.

הצורין:
יבצר חפץ המסתצר ב מאל מנצף ויארד גיבט מואב מואב הרבה, בעדה מן עמאר הערהה, הפאמ המשרואת, ענף הוואואות בשמל פאמ הוואואות האליפה ויבצר מנע ומול האפאל ואף אנשא אחרים מן מואיין באסתמאל המסתצר. מנע תצורין האויה נעמל אמה השמש המאורה או בנדרה חורה מעל מן 30°C.

מעאלה עוואת פארה:

יבצר ימי חשנה פארהה ב מאל הפאמה, מנע חפצה או עמדה תעטיבה מן גיבט.

תכשיר הדברה למכרסמים מבידאת הצווארש

מס' רישום של המשרד להגנת הסביבה: 658
רפמ תגמיל המכנת להמאיה הבינה: 658

תוקף הרישום עד: 6.2.2025
התגמיל סארי המפועל חתי:

מס' אמונת ייצור:
רפמ דהעה היאנא:

תאריך תמונה של התכשיר: 24 חודשים מתאריך הייצור
תאריך אנהא שלמה המסתצר: 24 שוהר מן תאריך המנע

מינון ערעור: מסמל ZAPI היסעל ב מאל פזר, תורה ZAPI אפאמ

מסמל זפזל
תעוידת כימיות בנר מ'
מולה 1, א.ת. מורכב בות שמש 99052
טל: 02-9926040, 079-9926050
www.tapazol.co.il